



МУНИЦИПАЛЬНЫЙ СОВЕТ

Ярославского муниципального района

РЕШЕНИЕ

02.10.2023

№ 69

О внесении изменений в Правила землепользования и застройки Ивняковского сельского поселения Ярославского муниципального района

Принято на заседании
Муниципального Совета
Ярославского муниципального района
«28» сентября 2023 г.

В соответствии со статьей 33 Градостроительного кодекса Российской Федерации, Федеральным законом от 6 октября 2003 года № 131-ФЗ «Об общих принципах организации местного самоуправления в Российской Федерации», Уставом Ярославского муниципального района, учитывая протокол общественных обсуждений от 06.09.2023 и заключение о результатах общественных обсуждений от 14.09.2023,

МУНИЦИПАЛЬНЫЙ СОВЕТ ЯРОСЛАВСКОГО МУНИЦИПАЛЬНОГО РАЙОНА РЕШИЛ:

1. Внести в Правила землепользования и застройки Ивняковского сельского поселения Ярославского муниципального района, утвержденные решением Муниципального Совета Ярославского муниципального района от 29.11.2018 № 87 «Об утверждении Правил землепользования и застройки Ивняковского сельского поселения Ярославского муниципального района», следующие изменения:

- Карту градостроительного зонирования Ивняковского сельского поселения изложить в редакции согласно приложению 1 к настоящему Решению.

- Карту градостроительного зонирования территории п. Ивняки изложить в редакции согласно приложению 2 к настоящему Решению.

- Карту градостроительного зонирования территории с. Сарафоново, дер. Бардуково, дер. Хозницы изложить в редакции согласно приложению 3 к настоящему Решению.

- Сведения о границах территориальной зоны специального назначения (СН-2) Ивняковского сельского поселения Ярославского муниципального района изложить в редакции согласно приложению 4 к настоящему Решению.

- Сведения о границах территориальной зоны среднеэтажной жилой застройки (Ж-1) Ивняковского сельского поселения Ярославского муниципального района изложить в редакции согласно приложению 5 к настоящему Решению.

- Сведения о границах территориальной зоны индивидуальной жилой застройки (Ж-4) Ивняковского сельского поселения Ярославского муниципального района изложить в редакции согласно приложению 6 к настоящему Решению.

- Сведения о границах территориальной зоны среднеэтажной жилой застройки (Ж-2) Ивняковского сельского поселения Ярославского муниципального района изложить в редакции согласно приложению 7 к настоящему Решению.

- Сведения о границах территориальной зоны делового и коммерческого назначения (ОД-1) Ивняковского сельского поселения Ярославского муниципального района изложить в редакции согласно приложению 8 к настоящему Решению.

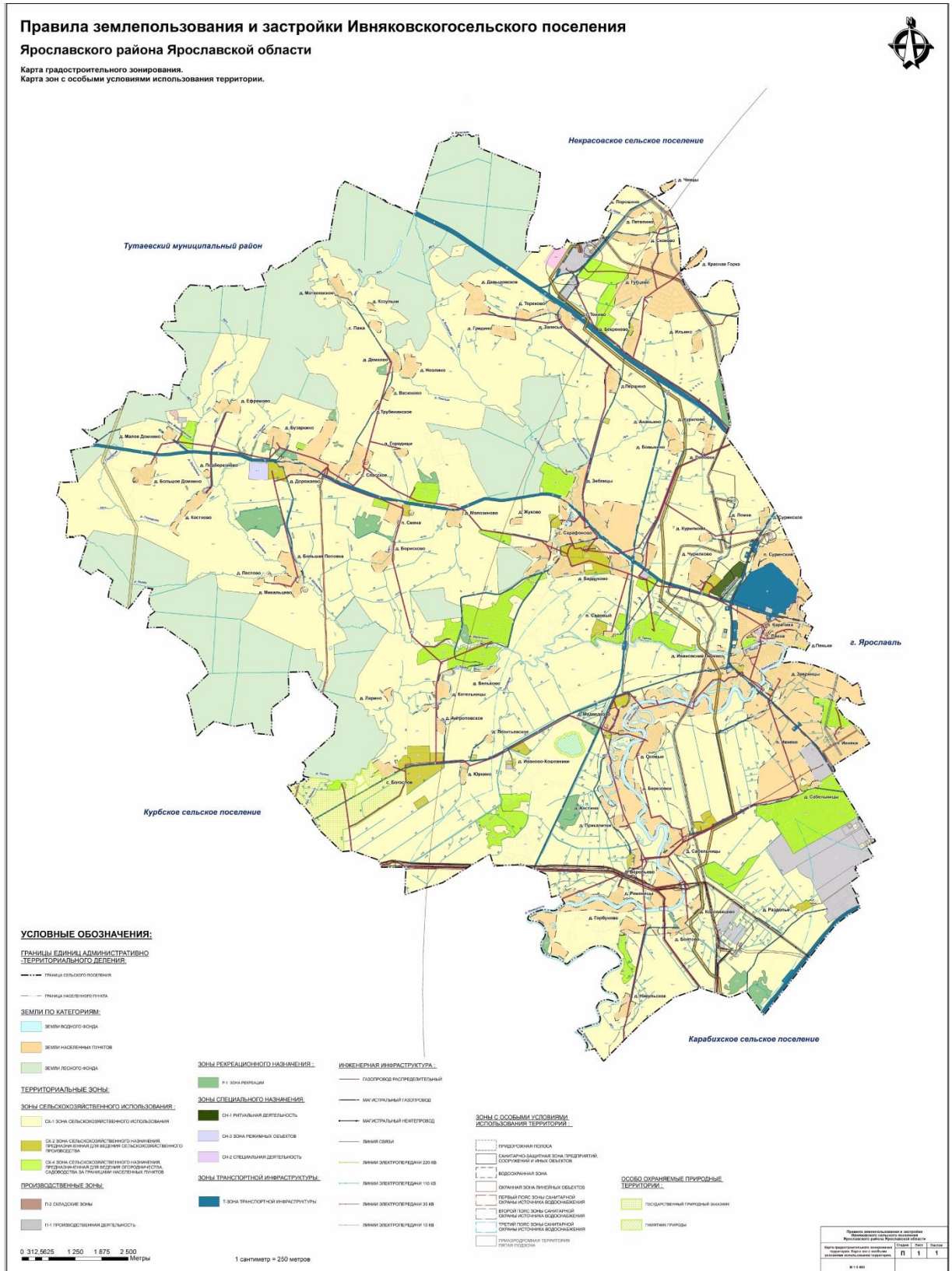
2. Разместить настоящее Решение на официальном сайте органов местного самоуправления Ярославского муниципального района винформационно-телекоммуникационной сети «Интернет».

Глава Ярославского
муниципального района
_____ Н.В. Золотников
« ____ » _____ 2023 г.

Председатель Муниципального Совета
Ярославского муниципального района
_____ Е.В. Шибяев
« ____ » _____ 2023 г.

Приложение 1
к решению Муниципального Совета
Ярославского муниципального района
от 02.10.2023 № 69

**Карта градостроительного зонирования
Ярославского муниципального района**



Приложение 3
к решению Муниципального Совета
Ярославского муниципального района

от 02.10.2023 № 69

Карта градостроительного зонирования территории с. Сарафаново, дер. Бардуково, дер. Хозницы

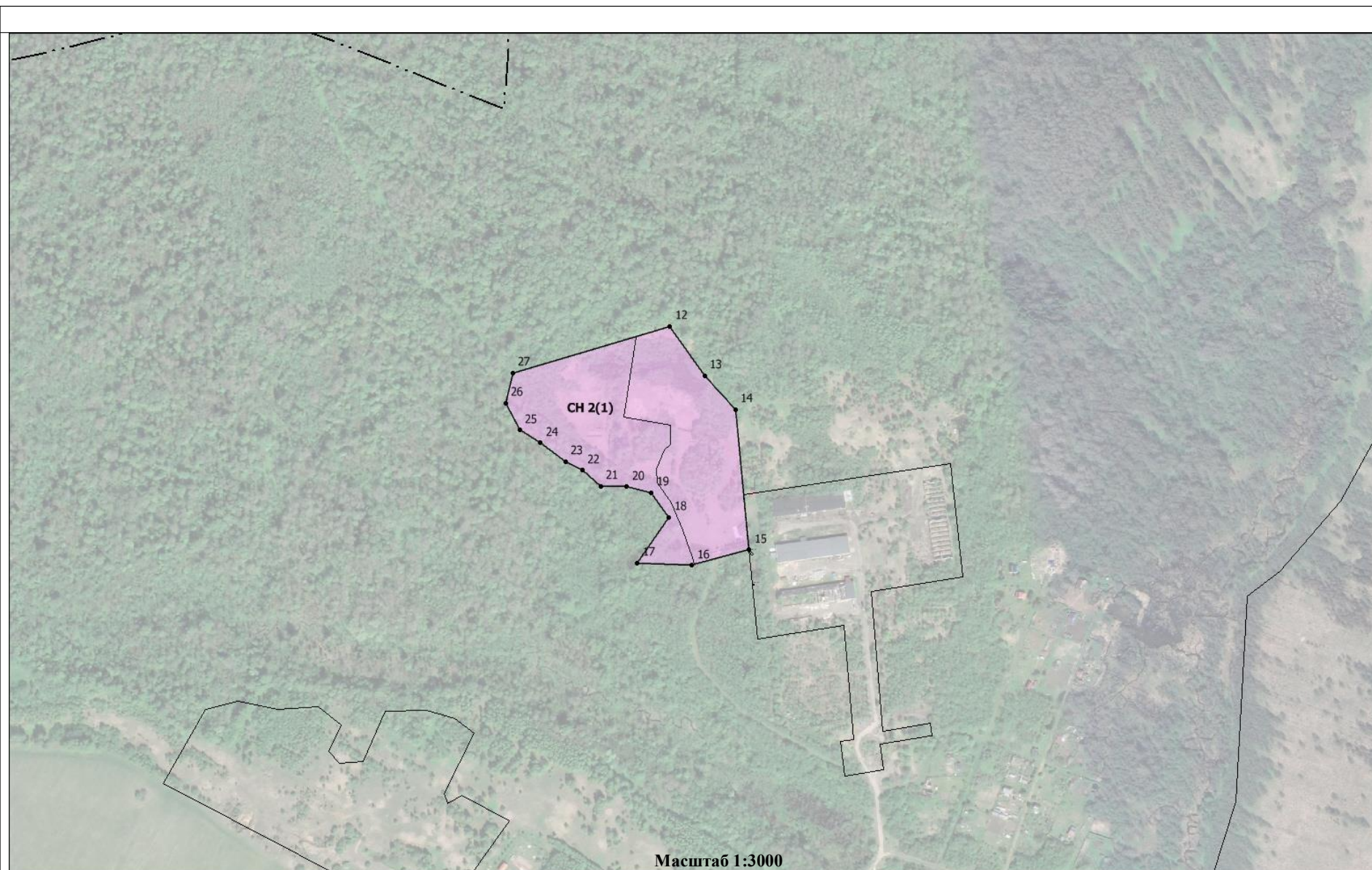


Приложение 4
к решению Муниципального Совета
Ярославского муниципального района
от 02.10.2023 № 69

**Сведения о границах территориальной зоны специального назначения (СН-2)
Ивняковского сельского поселения Ярославского муниципального района**

Раздел 1

Сведения об объекте		
№ п/п	Характеристики объекта	Описание характеристик
1	2	3
1	Местоположение объекта	Российская Федерация, Ярославская область, р-н Ярославский, с/п Ивняковское
2	Площадь объекта ± величина погрешности определения площади (Р ± Дельта Р)	179211 кв.м. ± 148 кв.м.
3	Иные характеристики объекта	<ul style="list-style-type: none">- Основные виды разрешенного использования:- Специальная деятельность (размещение, хранение, захоронение, утилизация, накопление, обработка, обезвреживание отходов производства и потребления, медицинских отходов, биологических отходов, радиоактивных отходов, веществ, разрушающих озоновый слой, а также размещение объектов размещения отходов, захоронения, хранения, обезвреживания таких отходов (скотомогильников, мусоросжигательных и мусороперерабатывающих заводов, полигонов по захоронению и сортировке бытового мусора и отходов, мест сбора вещей для их вторичной переработки).- Вспомогательные виды разрешенного использования:- не установлены.- Условно разрешенные виды использования:- не установлены.



Условные обозначения:

- - характерная точка границы, сведения о которой позволяют однозначно определить её положение на местности
- - вновь образованная часть границы, сведения о которой достаточны для определения ее местоположения
- · · - - граница муниципального образования

План границ объекта



Условные обозначения:

- -характерная точка границы, сведения которой позволяют однозначно определить её положение на местности
- -вновь образованная часть границы, сведения которой достаточны для определения ее местоположения
- · · - граница муниципального образования

Приложение 5
к решению Муниципального Совета
Ярославского муниципального района

от 02.10.2023 № 69

**Сведения о границах территориальной зоны среднетажной жилой застройки
(Ж-1) Ивняковского сельского поселения Ярославского муниципального района**

Раздел 1

Сведения об объекте		
№ п/п	Характеристики объекта	Описание характеристик
1	2	3
1	Местоположение объекта	Ярославская область, р-н Ярославский, с/п Ивняковское
2	Площадь объекта±величина Погрешности определения площади(P ±ΔP)	287 707м ² ±9387 м ²
3	Иные характеристики объекта	<p>Вид объекта реестра границ: Территориальная зона Реестровый номер: 76:17-7.260 Виды разрешенного использования земельныхучастков, расположенных в территориальной зоне: Основной вид разрешенного использования: Среднетажная жилая застройка Вспомогательные виды: Обустройство спортивных и детских площадок, хозяйственных площадок, Благоустройство и озеленение придомовых территорий, палисадники, Обеспечение внутреннего правопорядка, Размещение объектов обслуживания жилой застройки во встроенных, пристроенных, встроенно-пристроенных помещениях многоквартирного дома, если площадь таких помещений многоквартирном доме не составляет более 15 % от общей площади дома, за исключением объектов, указанных в условно-разрешенных видах использования, Размещение наземных автостоянок, Обустройство площадок для отдыха, выгула собак, Площадки для сбора мусора Предельные размеры участков: максимальный = 10 000,00 минимальный= 800,00 Основной вид разрешенного использования: Земельные участки (территории) общего пользования Вспомогательные виды: Обустройство спортивных и детскихплощадок, хозяйственных площадок, Благоустройство и озеленениепридомовых территорий, палисадники, Обеспечение внутреннегоправопорядка, Размещение объектов обслуживания жилой застройкиво встроенных, пристроенных,встроенно-пристроенныхпомещенияхмногоквартирного дома, если площадь таких помещений многоквартирном доме не составляет более 15 % от общей площадидома, за исключением объектов, указанных в условно-разрешенныхвидах использования, Размещение наземных автостоянок,Обустройство площадок для отдыха, выгула собак, Площадки длясборамусора Условно разрешенный вид разрешенного использования: СпортВспомогательные виды: Обустройство спортивных и детских площадок, хозяйственных площадок, Благоустройство и озеленение придомовых территорий, палисадники, Обеспечение внутреннего правопорядка, Размещение объектов обслуживания жилой застройки во</p>

	<p>встроенных, пристроенных, встроенно-пристроенных помещениях многоквартирного дома, если площадь таких помещений в многоквартирном доме не составляет более 15 % от общей площади дома, за исключением объектов, указанных в условно-разрешенных видах использования, Размещение наземных автостоянок, Обустройство площадок для отдыха, выгула собак, Площадки для сбора мусора</p> <p>Условно разрешенный вид разрешенного использования: Общественное управление</p> <p>Вспомогательные виды: Обустройство спортивных и детских площадок, хозяйственных площадок, Благоустройство и озеленение придомовых территорий, палисадники, Обеспечение внутреннего порядка, Размещение объектов обслуживания жилой застройки во встроенных, пристроенных, встроенно-пристроенных помещениях многоквартирного дома, если площадь таких помещений в многоквартирном доме не составляет более 15% от общей площади дома, за исключением объектов, указанных в условно-разрешенных видах использования, Размещение наземных автостоянок, Обустройство площадок для отдыха, выгула собак, Площадки для сбора мусора</p> <p>Условно разрешенный вид разрешенного использования: Бытовое обслуживание</p> <p>Вспомогательные виды: Обустройство спортивных и детских площадок, хозяйственных площадок, Благоустройство и озеленение придомовых территорий, палисадники, Обеспечение внутреннего порядка, Размещение объектов обслуживания жилой застройки во встроенных, пристроенных, встроенно-пристроенных помещениях многоквартирного дома, если площадь таких помещений в многоквартирном доме не составляет более 15 % от общей площади дома, за исключением объектов, указанных в условно-разрешенных видах использования, Размещение наземных автостоянок, Обустройство площадок для отдыха, выгула собак, Площадки для сбора мусора</p> <p>Условно разрешенный вид разрешенного использования: Историко-культурная деятельность</p> <p>Вспомогательные виды: Обустройство спортивных и детских площадок, хозяйственных площадок, Благоустройство и озеленение придомовых территорий, палисадники, Обеспечение внутреннего порядка, Размещение объектов обслуживания жилой застройки во встроенных, пристроенных, встроенно-пристроенных помещениях многоквартирного дома, если площадь таких помещений в многоквартирном доме не составляет более 15 % от общей площади дома, за исключением объектов, указанных в условно-разрешенных видах использования, Размещение наземных автостоянок, Обустройство площадок для отдыха, выгула собак, Площадки для сбора мусора</p> <p>Условно разрешенный вид разрешенного использования: Магазины</p> <p>Вспомогательные виды: Обустройство спортивных и детских площадок, хозяйственных площадок, Благоустройство и озеленение придомовых территорий, палисадники, Обеспечение внутреннего порядка, Размещение объектов обслуживания жилой застройки во встроенных, пристроенных, встроенно-пристроенных помещениях многоквартирного дома, если площадь таких помещений в многоквартирном доме не составляет более 15 % от общей площади дома, за</p>
--	--

	<p>исключением объектов, указанных в условно-разрешенных видах использования, Размещение наземных автостоянок, Обустройство площадок для отдыха, выгула собак, Площадки для сбора мусора</p> <p>Условно разрешенный вид разрешенного использования: Обеспечение внутреннего правопорядка</p> <p>Вспомогательные виды: Обустройство спортивных и детских площадок, хозяйственных площадок, Благоустройство и озеленение придомовых территорий, палисадники, Обеспечение внутреннего правопорядка, Размещение объектов обслуживания жилой застройки во встроенных, пристроенных, встроенно-пристроенных помещениях многоквартирного дома, если площадь таких помещений многоквартирном доме не составляет более 15 % от общей площади дома, за исключением объектов, указанных в условно-разрешенных видах использования, Размещение наземных автостоянок, Обустройство площадок для отдыха, выгула собак, Площадки для сбора мусора</p> <p>Условно разрешенный вид разрешенного использования: Ветеринарное обслуживание</p> <p>Вспомогательные виды: Обустройство спортивных и детских площадок, хозяйственных площадок, Благоустройство и озеленение придомовых территорий, палисадники, Обеспечение внутреннего правопорядка, Размещение объектов обслуживания жилой застройки во встроенных, пристроенных, встроенно-пристроенных помещениях многоквартирного дома, если площадь таких помещений многоквартирном доме не составляет более 15 % от общей площади дома, за исключением объектов, указанных в условно-разрешенных видах использования, Размещение наземных автостоянок, Обустройство площадок для отдыха, выгула собак, Площадки для сбора мусора</p> <p>Условно разрешенный вид разрешенного использования: Амбулаторно</p> <p>-поликлиническое обслуживание</p> <p>Вспомогательные виды: Обустройство спортивных и детских площадок, хозяйственных площадок, Благоустройство и озеленение придомовых территорий, палисадники, Обеспечение внутреннего правопорядка, Размещение объектов обслуживания жилой застройки во встроенных, пристроенных, встроенно-пристроенных помещениях многоквартирного дома, если площадь таких помещений многоквартирном доме не составляет более 15 % от общей площади дома, за исключением объектов, указанных в условно-разрешенных видах использования, Размещение наземных автостоянок, Обустройство площадок для отдыха, выгула собак, Площадки для сбора мусора</p> <p>Условно разрешенный вид разрешенного использования: Общественное питание</p> <p>Вспомогательные виды: Обустройство спортивных и детских площадок, хозяйственных площадок, Благоустройство и озеленение придомовых территорий, палисадники, Обеспечение внутреннего правопорядка, Размещение объектов обслуживания жилой застройки во встроенных, пристроенных, встроенно-пристроенных помещениях многоквартирного дома, если площадь таких помещений многоквартирном доме не составляет более 15 % от общей площади дома, за исключением объектов, указанных в условно-разрешенных видах использования,</p>
--	--

		<p>Размещение наземных автостоянок, Обустройство площадок для отдыха, выгула собак, Площадки для сбора мусора Условно разрешенный вид разрешенного использования: Объекты гаражного назначения</p> <p>Вспомогательные виды: Обустройство спортивных и детских площадок, хозяйственных площадок, Благоустройство и озеленение придомовых территорий, палисадники, Обеспечение внутреннего правопорядка, Размещение объектов обслуживания жилой застройки во встроенных, пристроенных, встроенно-пристроенных помещениях многоквартирного дома, если площадь таких помещений в многоквартирном доме не составляет более 15 % от общей площади дома, за исключением объектов, указанных в условно-разрешенных видах использования, Размещение наземных автостоянок, Обустройство площадок для отдыха, выгула собак, Площадки для сбора мусора</p> <p>Условно разрешенный вид разрешенного использования: Среднеэтажная жилая застройка</p> <p>Вспомогательные виды: Обустройство спортивных и детских площадок, хозяйственных площадок, Благоустройство и озеленение придомовых территорий, палисадники, Обеспечение внутреннего правопорядка, Размещение объектов обслуживания жилой застройки во встроенных, пристроенных, встроенно-пристроенных помещениях многоквартирного дома, если площадь таких помещений в многоквартирном доме не составляет более 15 % от общей площади дома, за исключением объектов, указанных в условно-разрешенных видах использования, Размещение наземных автостоянок, Обустройство площадок для отдыха, выгула собак, Площадки для сбора мусора</p> <p>Предельные размеры участков: максимальный=10000,00 минимальный= 800,00</p>
--	--	---

Раздел 3

Сведения о местоположении измененных (уточненных) границ объекта

1. Система координат МСК-76,зона1

2. Сведения о характерных точках границ объекта

Обозначение характерных точек границы	Существующие координаты, м		Измененные (уточненные) координаты, м		Метод определения координат характерной точки	Средняя квадратическая погрешность Положения характерной точки (Мт), м	Описание обозначения точки на Местности (при наличии)
	X	Y	X	Y			
1	2	3	4	5	6	7	8
№ п/п контура: 1							
1	374609,00	1 323 716,43	374609,00	1 323 716,43	Картометрически йметод	5,00	—
2	374682,92	1 323 716,49	374682,92	1 323 716,49	Картометрически йметод	5,00	—
3	374732,30	1 323 796,36	374732,30	1 323 796,36	Картометрически йметод	5,00	—
4	374612,68	1 323 796,27	374612,68	1 323 796,27	Картометрически йметод	5,00	—
5	374575,65	1 323 736,47	374575,65	1 323 736,47	Картометрически йметод	5,00	—
1	374609,00	1 323 716,43	374609,00	1 323 716,43	Картометрически йметод	5,00	—
№ п/п контура: 2							
6	374640,31	1 324 361,95	374640,31	1 324 361,95	Картометрически йметод	5,00	—
7	374585,80	1 324 281,86	374585,80	1 324 281,86	Картометрически йметод	5,00	—
8	374584,52	1 324 282,67	374584,52	1 324 282,67	Картометрически йметод	5,00	—
9	374573,50	1 324 265,49	374573,50	1 324 265,49	Картометрически йметод	5,00	—
10	374568,29	1 324 262,76	374568,29	1 324 262,76	Картометрически йметод	5,00	—
11	374544,99	1 324 224,42	374544,99	1 324 224,42	Картометрически йметод	5,00	—
12	374587,58	1 324 198,91	374587,58	1 324 198,91	Картометрически йметод	5,00	—
13	374603,52	1 324 191,51	374603,52	1 324 191,51	Картометрически йметод	5,00	—
14	374614,33	1 324 191,51	374614,33	1 324 191,51	Картометрически йметод	5,00	—
15	374646,77	1 324 243,12	374646,77	1 324 243,12	Картометрически йметод	5,00	—
16	374679,94	1 324 293,71	374679,94	1 324 293,71	Картометрически йметод	5,00	—
17	374670,51	1 324 299,85	374670,51	1 324 299,85	Картометрически йметод	5,00	—
18	374689,99	1 324 329,06	374689,99	1 324 329,06	Картометрически йметод	5,00	—
19	374675,13	1 324 339,87	374675,13	1 324 339,87	Картометрически йметод	5,00	—
6	374640,31	1 324 361,95	374640,31	1 324 361,95	Картометрически йметод	5,00	—
№ п/п контура: 3							
20	374452,16	1 324 218,69	374452,16	1 324 218,69	Картометрически йметод	5,00	—
21	374552,58	1 324 387,15	374552,58	1 324 387,15	Картометрически йметод	5,00	—

Раздел 3

Сведения о местоположении измененных (уточненных) границ объекта							
1	2	3	4	5	6	7	8
22	374539,11	1 324396,45	374539,11	1 324396,45	Картометрически йметод	5,00	—
23	374556,92	1 324 426,86	374556,92	1 324426,86	Картометрически йметод	5,00	—
24	374458,80	1 324484,33	374458,80	1 324484,33	Картометрически йметод	5,00	—
25	374337,92	1 324289,17	374337,92	1 324289,17	Картометрически йметод	5,00	—
26	374433,54	1 324229,28	374433,54	1 324229,28	Картометрически йметод	5,00	—
20	374452,16	1 324218,69	374452,16	1 324218,69	Картометрически йметод	5,00	—
№ п/п контура: 4							
27	374443,87	1 324018,11	374443,87	1 324018,11	Картометрически йметод	5,00	—
28	374459,58	1 324 055,13	374459,58	1 324055,13	Картометрически йметод	5,00	—
29	374448,41	1 324061,61	374448,41	1 324061,61	Картометрически йметод	5,00	—
30	374411,71	1 324082,90	374411,71	1 324082,90	Картометрически йметод	5,00	—
31	374373,85	1 324105,57	374373,85	1 324105,57	Картометрически йметод	5,00	—
32	374312,75	1 324142,15	374312,75	1 324142,15	Картометрически йметод	5,00	—
33	374311,89	1 324142,67	374311,89	1 324142,67	Картометрически йметод	5,00	—
34	374308,68	1 324136,23	374308,68	1 324136,23	Картометрически йметод	5,00	—
35	374304,20	1 324138,46	374304,20	1 324138,46	Картометрически йметод	5,00	—
36	374299,73	1 324140,69	374299,73	1 324140,69	Картометрически йметод	5,00	—
37	374295,25	1 324142,92	374295,25	1 324142,92	Картометрически йметод	5,00	—
38	374294,81	1 324142,03	374294,81	1 324142,03	Картометрически йметод	5,00	—
39	374272,89	1 324152,95	374272,89	1 324152,95	Картометрически йметод	5,00	—
40	374256,84	1 324126,39	374256,84	1 324126,39	Картометрически йметод	5,00	—
27	374443,87	1 324018,11	374443,87	1 324018,11	Картометрически йметод	5,00	—
№ п/п контура: 5							
41	374795,65	1 324813,04	374795,65	1 324813,04	Картометрически йметод	5,00	—
42	374773,06	1 324778,62	374773,06	1 324 778,62	Картометрически йметод	5,00	—
43	374768,28	1 324770,81	374768,28	1 324770,81	Картометрически йметод	5,00	—
44	374715,19	1 324803,29	374715,19	1 324803,29	Картометрически йметод	5,00	—
45	374663,01	1 324717,98	374663,01	1 324717,98	Картометрически йметод	5,00	—
46	374748,32	1 324665,80	374748,32	1 324665,80	Картометрически йметод	5,00	—
47	374800,50	1 324751,10	374800,50	1 324751,10	Картометрически йметод	5,00	—

Раздел 3

Сведения о местоположении измененных (уточненных) границ объекта

1	2	3	4	5	6	7	8
48	374809,53	1 324745,57	374809,53	1 324745,57	Картометрически йметод	5,00	—
49	374814,09	1 324753,48	374814,09	1 324753,48	Картометрически йметод	5,00	—
50	374928,76	1 324682,24	374928,76	1 324682,24	Картометрически йметод	5,00	—
51	374853,87	1 324552,27	374853,87	1 324552,27	Картометрически йметод	5,00	—
52	374914,25	1 324514,76	374914,25	1 324514,76	Картометрически йметод	5,00	—
53	375013,96	1 324680,77	375013,96	1 324680,77	Картометрически йметод	5,00	—
54	374834,77	1 324789,35	374834,77	1 324789,35	Картометрически йметод	5,00	—
41	374795,65	1 324813,04	374795,65	1 324813,04	Картометрически йметод	5,00	—
№ п/п контура: 6							
55	377655,57	1 322461,72	377655,57	1 322461,72	Картометрически йметод	5,00	—
77	377668,14	1 322462,52	377668,14	1 322462,52	Картометрически йметод	5,00	—
76	377684,31	1 322463,96	377684,31	1 322463,96	Картометрически йметод	5,00	—
75	377688,40	1 322464,55	377688,40	1 322464,55	Картометрически йметод	5,00	—
74	377692,70	1 322465,96	377692,70	1 322465,96	Картометрически йметод	5,00	—
73	377696,17	1 322466,65	377696,17	1 322466,65	Картометрически йметод	5,00	—
72	377700,75	1 322467,42	377700,75	1 322467,42	Картометрически йметод	5,00	—
71	377702,83	1 322467,77	377702,83	1 322467,77	Картометрически йметод	5,00	—
70	377705,86	1 322457,99	377705,86	1 322457,99	Картометрически йметод	5,00	—
69	377753,60	1 322312,12	377753,60	1 322312,12	Картометрически йметод	5,00	—
68	377491,54	1 322315,06	377491,54	1 322315,06	Картометрически йметод	5,00	—
67	377475,21	1 322315,24	377475,21	1 322315,24	Картометрически йметод	5,00	—
66	377554,33	1 322451,00	377554,33	1 322451,00	Картометрически йметод	5,00	—
65	377575,38	1 322497,92	377575,38	1 322497,92	Картометрически йметод	5,00	—
64	377579,94	1 322497,01	377579,94	1 322497,01	Картометрически йметод	5,00	—
63	377594,26	1 322496,59	377594,26	1 322496,59	Картометрически йметод	5,00	—
62	377595,89	1 322484,75	377595,89	1 322484,75	Картометрически йметод	5,00	—
61	377598,42	1 322483,23	377598,42	1 322483,23	Картометрически йметод	5,00	—
60	377605,80	1 322483,57	377605,80	1 322483,57	Картометрически йметод	5,00	—
59	377607,22	1 322482,78	377607,22	1 322482,78	Картометрически йметод	5,00	—

Раздел 3

Сведения о местоположении измененных (уточненных) границ объекта

1	2	3	4	5	6	7	8
58	377625,91	1 322462,32	377625,91	1 322462,32	Картометрически йметод	5,00	—
57	377632,18	1 322460,70	377632,18	1 322460,70	Картометрически йметод	5,00	—
56	377648,37	1 322461,40	377648,37	1 322461,40	Картометрически йметод	5,00	—
55	377655,57	1 322461,72	377655,57	1 322461,72	Картометрически йметод	5,00	—
Вырез 1 из 4							
78	377562,95	1 322399,18	377562,95	1 322399,18	Картометрически йметод	5,00	—
79	377562,95	1 322416,18	377562,95	1 322416,18	Картометрически йметод	5,00	—
80	377534,95	1 322416,18	377534,95	1 322416,18	Картометрически йметод	5,00	—
81	377534,95	1 322399,18	377534,95	1 322399,18	Картометрически йметод	5,00	—
78	377562,95	1 322399,18	377562,95	1 322399,18	Картометрически йметод	5,00	—
Вырез 2 из 4							
82	377700,46	1 322399,18	377700,46	1 322399,18	Картометрически йметод	5,00	—
83	377700,46	1 322416,18	377700,46	1 322416,18	Картометрически йметод	5,00	—
84	377672,46	1 322416,18	377672,46	1 322416,18	Картометрически йметод	5,00	—
85	377672,46	1 322399,18	377672,46	1 322399,18	Картометрически йметод	5,00	—
82	377700,46	1 322399,18	377700,46	1 322399,18	Картометрически йметод	5,00	—
Вырез 3 из 4							
86	377719,00	1 322347,66	377719,00	1 322347,66	Картометрически йметод	5,00	—
87	377719,00	1 322364,66	377719,00	1 322364,66	Картометрический метод	5,00	—
88	377696,00	1 322364,66	377696,00	1 322364,66	Картометрически йметод	5,00	—
89	377696,00	1 322347,66	377696,00	1 322347,66	Картометрически йметод	5,00	—
86	377719,00	1 322347,66	377719,00	1 322347,66	Картометрически йметод	5,00	—
Вырез 4 из 4							
90	377533,84	1 322349,00	377533,84	1 322349,00	Картометрически йметод	5,00	—
91	377533,84	1 322366,00	377533,84	1 322366,00	Картометрически йметод	5,00	—
92	377510,85	1 322365,96	377510,85	1 322365,96	Картометрически йметод	5,00	—
93	377510,84	1 322349,00	377510,84	1 322349,00	Картометрически йметод	5,00	—
90	377533,84	1 322349,00	377533,84	1 322349,00	Картометрически йметод	5,00	—
№ п/п контура: 7							
94	374786,54	1 323 672,12	374786,54	1 323672,12	Картометрически йметод	5,00	—
95	374800,87	1 323694,97	374800,87	1 323694,97	Картометрически йметод	5,00	—

Раздел 3

Сведения о местоположении измененных (уточненных) границ объекта

1	2	3	4	5	6	7	8
96	374815,22	1 323680,41	374815,22	1 323680,41	Картометрически йметод	5,00	—
97	375144,83	1 323346,35	375144,83	1 323346,35	Картометрически йметод	5,00	—
98	375158,73	1 323327,27	375158,73	1 323327,27	Картометрически йметод	5,00	—
99	375261,98	1 323429,16	375261,98	1 323429,16	Картометрически йметод	5,00	—
100	375171,87	1 323520,48	375171,87	1 323520,48	Картометрически йметод	5,00	—
101	375259,60	1 323607,05	375259,60	1 323607,05	Картометрически йметод	5,00	—
102	375176,25	1 323734,44	375176,25	1 323734,44	Картометрически йметод	5,00	—
103	375170,66	1 323733,82	375170,66	1 323733,82	Картометрически йметод	5,00	—
104	375125,67	1 323747,67	375125,67	1 323747,67	Картометрически йметод	5,00	—
105	375115,24	1 323 770,08	375115,24	1 323770,08	Картометрически йметод	5,00	—
106	375108,04	1 323838,69	375108,04	1 323838,69	Картометрически йметод	5,00	—
107	375095,05	1 323859,31	375095,05	1 323859,31	Картометрически йметод	5,00	—
108	375049,45	1 323848,56	375049,45	1 323848,56	Картометрически йметод	5,00	—
109	374939,77	1 323916,52	374939,77	1 323916,52	Картометрически йметод	5,00	—
110	374910,72	1 323870,15	374910,72	1 323870,15	Картометрически йметод	5,00	—
111	374881,40	1 323889,34	374881,40	1 323889,34	Картометрически йметод	5,00	—
112	374817,77	1 323930,97	374817,77	1 323930,97	Картометрически йметод	5,00	—
113	374798,71	1 323881,98	374798,71	1 323881,98	Картометрически йметод	5,00	—
114	374767,23	1 323830,84	374767,23	1 323830,84	Картометрически йметод	5,00	—
115	374718,27	1 323751,63	374718,27	1 323751,63	Картометрически йметод	5,00	—
116	374669,52	1 323672,80	374669,52	1 323672,80	Картометрически йметод	5,00	—
117	374704,73	1 323651,01	374704,73	1 323 651,01	Картометрически йметод	5,00	—
118	374773,33	1 323651,05	374773,33	1 323651,05	Картометрически йметод	5,00	—
94	374786,54	1 323672,12	374786,54	1 323672,12	Картометрически йметод	5,00	—
№ п/п контура: 8							
119	375108,04	1 323838,71	375108,04	1 323838,71	Картометрически йметод	5,00	—
120	375105,61	1 323861,85	375105,61	1 323861,85	Картометрически йметод	5,00	—
121	375095,07	1 323859,32	375095,07	1 323859,32	Картометрически йметод	5,00	—
119	375108,04	1 323838,71	375108,04	1 323838,71	Картометрически йметод	5,00	—

Приложение 6
к решению Муниципального Совета
Ярославского муниципального района
от 02.10.2023 № 69

**Сведения о границах территориальной зоны индивидуальной жилой застройки
(Ж-4) Ивняковского сельского поселения Ярославского муниципального района**

Раздел 1

Сведения об объекте		
№ п/п	Характеристики объекта	Описание характеристик
1	2	3
1	Местоположение объекта	Ярославская область, р-н Ярославский, с/п Ивняковское
2	Площадь объекта ± величина погрешности определения площади ($P \pm \Delta P$)	34 156 м ² ± 3234 м ²
3	Иные характеристики объекта	<p>Вид объекта реестра границ: Территориальная зона</p> <p>Виды разрешенного использования земельных участков, расположенных в территориальной зоне:</p> <p>Основной вид разрешенного использования: Для индивидуального жилищного строительства</p> <p>Предельные размеры участков: максимальный=2500,00 минимальный= 400,00</p> <p>Основной вид разрешенного использования: Блокированная жилая застройка</p> <p>Предельные размеры участков: максимальный=600,00 минимальный =100,00</p> <p>Основной вид разрешенного использования: Земельные участки (территории) общего пользования</p> <p>Основной вид разрешенного использования: Магазины</p> <p>Предельные размеры участков: максимальный = 3 600,00 минимальный= 300,00</p> <p>Основной вид разрешенного использования: Площадки для занятий спортом</p> <p>Основной вид разрешенного использования: Коммунальное обслуживание</p>

Раздел 2

Сведения о местоположении границ объекта

1. Система координат МСК-76,зона1

2. Сведения о характерных точках границ объекта

Обозначение характерных точек границ	Координаты, м		Метод определения координат характерной точки	Средняя квадратическая погрешность положения характерной точки (Mt), м	Описание обозначения точки наместности (при наличии)
	X	Y			
1	2	3	4	5	6
1					
1	375073,77	1 324163,15	Картометрический метод	5,00	-
2	375017,06	1 324118,59	Картометрический метод	5,00	-
3	374995,15	1 324080,72	Картометрический метод	5,00	-
4	374961,86	1 324023,28	Картометрический метод	5,00	-
5	374920,05	1 323951,54	Картометрический метод	5,00	-
6	374906,00	1 323959,41	Картометрический метод	5,00	-
7	374893,16	1 323945,40	Картометрический метод	5,00	-
8	374937,70	1 323917,80	Картометрический метод	5,00	-
9	374939,77	1 323916,52	Картометрический метод	5,00	-
10	375049,45	1 323848,56	Картометрический метод	5,00	-
11	375095,05	1 323859,31	Картометрический метод	5,00	-
12	374997,74	1 324006,69	Картометрический метод	5,00	-
13	374992,09	1 324016,82	Картометрический метод	5,00	-
14	374999,31	1 324030,93	Картометрический метод	5,00	-
15	375015,68	1 324061,85	Картометрический метод	5,00	-
16	375030,58	1 324091,79	Картометрический метод	5,00	-
17	375046,35	1 324122,70	Картометрический метод	5,00	-
1	375073,77	1 324163,15	Картометрический метод	5,00	-
2					
18	378891,12	1 319636,29	Картометрический метод	5,00	-
19	378887,75	1 319635,42	Картометрический метод	5,00	-
20	378867,42	1 319626,13	Картометрический метод	5,00	-
21	378842,48	1 319614,73	Картометрический метод	5,00	-
22	378839,26	1 319613,05	Картометрический метод	5,00	-
23	378836,97	1 319609,70	Картометрический метод	5,00	-
24	378836,69	1 319605,39	Картометрический метод	5,00	-
25	378838,24	1 319603,29	Картометрический метод	5,00	-
26	378850,82	1 319586,36	Картометрический метод	5,00	-
27	378887,41	1 319537,11	Картометрический метод	5,00	-
28	378906,99	1 319539,06	Картометрический метод	5,00	-
29	378937,13	1 319542,06	Картометрический метод	5,00	-
30	378922,05	1 319577,00	Картометрический метод	5,00	-
31	378908,88	1 319607,53	Картометрический метод	5,00	-
32	378898,09	1 319632,55	Картометрический метод	5,00	-
33	378894,39	1 319635,83	Картометрический метод	5,00	-
18	378891,12	1 319636,29	Картометрический метод	5,00	-
3					
34	375095,07	1 323859,32	Картометрический метод	5,00	-
35	375105,61	1 323861,85	Картометрический метод	5,00	-
36	375087,93	1 324030,29	Картометрический метод	5,00	-
37	374999,32	1 324030,93	Картометрический метод	5,00	-
38	374992,10	1 324016,82	Картометрический метод	5,00	-
39	374997,75	1 324006,69	Картометрический метод	5,00	-
34	375095,07	1 323859,32	Картометрический метод	5,00	-
3. Сведения о характерных точках части (частей) границы объекта					
1	2	3	4	5	6

Приложение 7
к решению Муниципального Совета
Ярославского муниципального района
от 02.10.2023 № 69

**Сведения о границах территориальной зоны среднеэтажной жилой застройки (Ж-2)
Ивняковского сельского поселения Ярославского муниципального района**

Раздел 1

Сведения об объекте		
№ п/п	Характеристики объекта	Описание характеристик
1	2	3
1	Местоположение объекта	Ярославская область, р-н Ярославский, с/п Ивняковское
2	Площадь объекта±величина Погрешности определения площади(P ±ΔP)	331 318м ² ±10 073м ²
3	Иные характеристики объекта	<p>Видобъектареестраграниц: Территориальная зона Реестровый номер: 76:17-7.261</p> <p>Виды разрешенного использования земельных участков, расположенных в территориальной зоне:</p> <p>Основной вид разрешенного использования: Среднеэтажная жилая застройка</p> <p>Предельныеразмерыучастков: максимальный=10000,00 минимальный= 800,00</p> <p>Основной вид разрешенного использования: Земельные участки (территории) общего пользования</p> <p>Основной вид разрешенного использования: Спорт Предельные размеры участков: максимальный=50000,00</p> <p>Основной вид разрешенного использования: Бытовое обслуживание Предельные размеры участков: максимальный = 10 000,00минимальный= 1000,00</p> <p>Основной вид разрешенного использования: Магазины Предельные размеры участков: минимальный = 1 000,00</p> <p>Основной вид разрешенного использования: Амбулаторно-поликлиническое обслуживание</p> <p>Предельные размеры участков: минимальный=1000,00</p> <p>Основной вид разрешенного использования: Общественное питание Предельные размеры участков: минимальный= 1 000,00</p> <p>Основной вид разрешенного использования: Дошкольное, начальное и среднееобщее образование</p> <p>Предельные размеры участков: минимальный = 1 000,00</p> <p>Основной вид разрешенного использования: Коммунальное обслуживание</p> <p>Основной вид разрешенного использования: Оказание социальной помощи населению</p> <p>Предельные размеры участков: минимальный=400,00</p> <p>Основной вид разрешенного использования: Оказание услуг связи Предельные размеры участков: минимальный=200,00</p> <p>Основной вид разрешенного использования: Объекты культурно – досуговой деятельности</p> <p>Предельные размеры участков: минимальный=400,00</p> <p>Основной вид разрешенного использования: Обеспечение занятий спортом впомещениях</p> <p>Предельные размеры участков: минимальный = 1 000,00 Условно разрешенный вид разрешенного использования: Общественное управление</p> <p>Условно разрешенный вид разрешенного использования: Обеспечение внутреннего правопорядка</p> <p>Условно разрешенный вид разрешенного использования: Хранение автотранспорта</p> <p>Условно разрешенный вид разрешенного использования: Развлекательные мероприятия</p> <p>Условно разрешенный видразрешенного использования: Амбулаторное ветеринарное обслуживание</p> <p>Условно разрешенный вид разрешенного использования: Связь</p>

Раздел 3

Сведения о местоположении измененных (уточненных) границ объекта

1. Система координат МСК-76, зона 1

2. Сведения о характерных точках границ объекта

Обозначение характерных точек границы	Существующие координаты, м		Измененные (уточненные) координаты, м		Метод определения координат характерной точки	Средняя квадратическая погрешность Положения характерной точки (M _t), м	Описание обозначения точки на местности (при наличии)
	X	Y	X	Y			
1	2	3	4	5	6	7	8
№ п/п контура: 1							
1	374723,48	1 323571,55	374723,48	1 323571,55	Картометрически йметод	5,00	—
2	374773,33	1 323651,05	374773,33	1 323651,05	Картометрически йметод	5,00	—
3	374704,73	1 323651,01	374704,73	1 323651,01	Картометрически йметод	5,00	—
4	374669,52	1 323672,80	374669,52	1 323672,80	Картометрически йметод	5,00	—
5	374718,27	1 323751,63	374718,27	1 323751,63	Картометрически йметод	5,00	—
6	374767,23	1 323830,84	374767,23	1 323830,84	Картометрически йметод	5,00	—
7	374798,71	1 323881,98	374798,71	1 323881,98	Картометрически йметод	5,00	—
8	374817,77	1 323930,97	374817,77	1 323930,97	Картометрически йметод	5,00	—
9	374807,88	1 323937,44	374807,88	1 323937,44	Картометрически йметод	5,00	—
10	374742,82	1 323980,02	374742,82	1 323980,02	Картометрически йметод	5,00	—
11	374739,05	1 323982,48	374739,05	1 323982,48	Картометрически йметод	5,00	—
12	374731,05	1 323987,44	374731,05	1 323987,44	Картометрически йметод	5,00	—
13	374661,62	1 323875,31	374661,62	1 323875,31	Картометрически йметод	5,00	—
14	374612,68	1 323796,27	374612,68	1 323796,27	Картометрически йметод	5,00	—
15	374732,30	1 323796,36	374732,30	1 323796,36	Картометрически йметод	5,00	—
16	374682,92	1 323716,49	374682,92	1 323716,49	Картометрически йметод	5,00	—
17	374609,00	1 323716,43	374609,00	1 323716,43	Картометрически йметод	5,00	—
18	374575,65	1 323736,47	374575,65	1 323736,47	Картометрически йметод	5,00	—
19	374562,28	1 323714,88	374562,28	1 323714,88	Картометрически йметод	5,00	—
20	374598,90	1 323683,97	374598,90	1 323683,97	Картометрически йметод	5,00	—
21	374601,78	1 323681,50	374601,78	1 323681,50	Картометрически йметод	5,00	—
22	374617,59	1 323668,70	374617,59	1 323668,70	Картометрически йметод	5,00	—
23	374632,84	1 323655,28	374632,84	1 323655,28	Картометрически йметод	5,00	—
24	374635,61	1 323652,93	374635,61	1 323652,93	Картометрически йметод	5,00	—

Раздел 3

Сведения о местоположении измененных (уточненных) границ объекта							
1	2	3	4	5	6	7	8
25	374648,22	1 323642,03	374648,22	1 323642,03	Картометрический метод	5,00	—
26	374653,76	1 323637,19	374653,76	1 323637,19	Картометрический метод	5,00	—
27	374663,45	1 323628,55	374663,45	1 323628,55	Картометрический метод	5,00	—
28	374678,47	1 323614,86	374678,47	1 323614,86	Картометрический метод	5,00	—
29	374689,24	1 323604,82	374689,24	1 323604,82	Картометрический метод	5,00	—
30	374693,33	1 323601,01	374693,33	1 323601,01	Картометрический метод	5,00	—
31	374707,95	1 323586,94	374707,95	1 323586,94	Картометрический метод	5,00	—
1	374723,48	1 323571,55	374723,48	1 323571,55	Картометрический метод	5,00	—
№ п/п контура: 2							
32	374572,74	1 323991,39	374572,74	1 323991,39	Картометрический метод	5,00	—
33	374562,22	1 323987,98	374562,22	1 323987,98	Картометрический метод	5,00	—
34	374531,11	1 324003,05	374531,11	1 324 003,05	Картометрический метод	5,00	—
35	374517,43	1 324011,43	374517,43	1 324011,43	Картометрический метод	5,00	—
36	374542,68	1 324054,77	374542,68	1 324054,77	Картометрический метод	5,00	—
37	374529,21	1 324063,84	374529,21	1 324063,84	Картометрический метод	5,00	—
38	374481,74	1 324086,19	374481,74	1 324086,19	Картометрический метод	5,00	—
39	374479,31	1 324064,58	374479,31	1 324064,58	Картометрический метод	5,00	—
40	374470,00	1 324040,50	374470,00	1 324040,50	Картометрический метод	5,00	—
41	374446,83	1 323987,83	374446,83	1 323987,83	Картометрический метод	5,00	—
42	374410,53	1 323913,67	374410,53	1 323913,67	Картометрический метод	5,00	—
43	374391,70	1 323875,96	374391,70	1 323875,96	Картометрический метод	5,00	—
44	374492,88	1 323813,61	374492,88	1 323813,61	Картометрический метод	5,00	—
45	374497,67	1 323814,71	374497,67	1 323814,71	Картометрический метод	5,00	—
46	374556,89	1 323907,75	374556,89	1 323907,75	Картометрический метод	5,00	—
47	374585,35	1 323952,46	374585,35	1 323952,46	Картометрический метод	5,00	—
32	374572,74	1 323991,39	374572,74	1 323991,39	Картометрический метод	5,00	—
№ п/п контура: 3							
48	374698,16	1 324359,88	374698,16	1 324 359,88	Картометрический метод	5,00	—
49	374728,75	1 324397,14	374728,75	1 324397,14	Картометрический метод	5,00	—
50	374732,68	1 324402,44	374732,68	1 324402,44	Картометрический метод	5,00	—

Раздел 3

Сведения о местоположении измененных (уточненных) границ объекта							
1	2	3	4	5	6	7	8
51	374714,77	1 324413,32	374714,77	1 324413,32	Картометрический метод	5,00	—
52	374712,71	1 324410,31	374712,71	1 324410,31	Картометрический метод	5,00	—
53	374686,56	1 324 378,46	374686,56	1 324378,46	Картометрический метод	5,00	—
54	374682,12	1 324373,05	374682,12	1 324373,05	Картометрический метод	5,00	—
55	374692,94	1 324364,17	374692,94	1 324364,17	Картометрический метод	5,00	—
48	374698,16	1 324359,88	374698,16	1 324359,88	Картометрический метод	5,00	—
№п/п контура:4							
56	374495,99	1 324476,64	374495,99	1 324476,64	Картометрический метод	5,00	—
57	374514,62	1 324513,48	374514,62	1 324513,48	Картометрический метод	5,00	—
58	374488,27	1 324 527,64	374488,27	1 324527,64	Картометрический метод	5,00	—
59	374465,95	1 324493,63	374465,95	1 324493,63	Картометрический метод	5,00	—
56	374495,99	1 324476,64	374495,99	1 324476,64	Картометрический метод	5,00	—
№п/п контура:5							
60	374516,01	1 324520,33	374516,01	1 324520,33	Картометрический метод	5,00	—
61	374532,67	1 324552,95	374532,67	1 324552,95	Картометрический метод	5,00	—
62	374510,64	1 324565,38	374510,64	1 324565,38	Картометрический метод	5,00	—
63	374491,66	1 324533,80	374491,66	1 324533,80	Картометрический метод	5,00	—
60	374516,01	1 324520,33	374516,01	1 324520,33	Картометрический метод	5,00	—
№п/п контура:6							
64	374551,38	1 324594,81	374551,38	1 324594,81	Картометрический метод	5,00	—
65	374560,48	1 324593,18	374560,48	1 324593,18	Картометрический метод	5,00	—
66	374581,40	1 324580,35	374581,40	1 324580,35	Картометрический метод	5,00	—
67	374578,18	1 324575,10	374578,18	1 324575,10	Картометрический метод	5,00	—
68	374572,16	1 324565,28	374572,16	1 324565,28	Картометрический метод	5,00	—
69	374561,32	1 324547,61	374561,32	1 324547,61	Картометрический метод	5,00	—
70	374613,86	1 324518,54	374613,86	1 324518,54	Картометрический метод	5,00	—
71	374622,22	1 324536,64	374622,22	1 324536,64	Картометрический метод	5,00	—
72	374677,12	1 324619,19	374677,12	1 324619,19	Картометрический метод	5,00	—
73	374679,37	1 324626,02	374679,37	1 324626,02	Картометрический метод	5,00	—
74	374667,57	1 324638,91	374667,57	1 324638,91	Картометрический метод	5,00	—

Раздел 3

Сведения о местоположении измененных (уточненных) границ объекта							
1	2	3	4	5	6	7	8
75	374660,04	1 324644,17	374660,04	1 324644,17	Картометрический метод	5,00	—
76	374632,89	1 324659,18	374632,89	1 324659,18	Картометрический метод	5,00	—
77	374615,66	1 324630,36	374615,66	1 324630,36	Картометрический метод	5,00	—
78	374589,51	1 324645,72	374589,51	1 324645,72	Картометрический метод	5,00	—
79	374600,83	1 324665,15	374600,83	1 324665,15	Картометрический метод	5,00	—
80	374606,57	1 324675,04	374606,57	1 324675,04	Картометрический метод	5,00	—
81	374588,60	1 324685,61	374588,60	1 324685,61	Картометрический метод	5,00	—
82	374582,16	1 324676,82	374582,16	1 324676,82	Картометрический метод	5,00	—
83	374539,42	1 324608,62	374539,42	1 324608,62	Картометрический метод	5,00	—
84	374553,44	1 324599,54	374553,44	1 324599,54	Картометрический метод	5,00	—
64	374551,38	1 324594,81	374551,38	1 324594,81	Картометрический метод	5,00	—
№п/п контура: 7							
85	374723,33	1 324625,67	374723,33	1 324625,67	Картометрический метод	5,00	—
86	374748,32	1 324665,80	374748,32	1 324665,80	Картометрический метод	5,00	—
87	374663,01	1 324 717,98	374663,01	1 324717,98	Картометрический метод	5,00	—
88	374715,19	1 324803,29	374715,19	1 324803,29	Картометрический метод	5,00	—
89	374674,80	1 324828,27	374674,80	1 324828,27	Картометрический метод	5,00	—
90	374594,28	1 324699,68	374594,28	1 324699,68	Картометрический метод	5,00	—
91	374678,05	1 324651,04	374678,05	1 324651,04	Картометрический метод	5,00	—
85	374723,33	1 324625,67	374723,33	1 324625,67	Картометрический метод	5,00	—
№п/п контура: 8							
92	374773,06	1 324 778,62	374773,06	1 324778,62	Картометрический метод	5,00	—
93	374795,65	1 324813,04	374795,65	1 324813,04	Картометрический метод	5,00	—
94	374754,54	1 324837,96	374754,54	1 324837,96	Картометрический метод	5,00	—
95	374699,68	1 324873,77	374699,68	1 324873,77	Картометрический метод	5,00	—
96	374678,31	1 324839,20	374678,31	1 324839,20	Картометрический метод	5,00	—
92	374773,06	1 324778,62	374773,06	1 324778,62	Картометрический метод	5,00	—
№п/п контура: 9							
97	377564,65	1 322 102,66	377564,65	1 322102,66	Картометрический метод	5,00	—
98	377563,46	1 321976,42	377563,46	1 321976,42	Картометрический метод	5,00	—

Раздел 3

Сведения о местоположении измененных (уточненных) границ объекта							
1	2	3	4	5	6	7	8
99	377656,12	1 321975,54	377656,12	1 321975,54	Картометрический метод	5,00	—
100	377678,32	1 321975,33	377678,32	1 321975,33	Картометрический метод	5,00	—
101	377679,50	1 321975,32	377679,50	1 321975,32	Картометрический метод	5,00	—
102	377702,88	1 321975,10	377702,88	1 321975,10	Картометрический метод	5,00	—
103	377859,27	1 321973,63	377859,27	1 321973,63	Картометрический метод	5,00	—
104	377863,49	1 321973,59	377863,49	1 321973,59	Картометрический метод	5,00	—
105	377864,40	1 321973,58	377864,40	1 321973,58	Картометрический метод	5,00	—
106	377753,60	1 322312,12	377753,60	1 322312,12	Картометрический метод	5,00	—
107	377491,54	1 322315,06	377491,54	1 322315,06	Картометрический метод	5,00	—
108	377368,90	1 322 116,96	377368,90	1 322 116,96	Картометрический метод	5,00	—
109	377359,23	1 322101,34	377359,23	1 322101,34	Картометрический метод	5,00	—
110	377404,65	1 322104,17	377404,65	1 322104,17	Картометрический метод	5,00	—
97	377564,65	1 322102,66	377564,65	1 322102,66	Картометрический метод	5,00	—
№п/п контура: 10							
111	377447,28	1 323067,13	377447,28	1 323067,13	Картометрический метод	5,00	—
112	377428,12	1 323058,74	377428,12	1 323058,74	Картометрический метод	5,00	—
113	377398,57	1 323045,80	377398,57	1 323045,80	Картометрический метод	5,00	—
114	377369,02	1 323032,86	377369,02	1 323032,86	Картометрический метод	5,00	—
115	377384,35	1 322993,59	377384,35	1 322993,59	Картометрический метод	5,00	—
116	377389,26	1 322 981,00	377389,26	1 322981,00	Картометрический метод	5,00	—
117	377365,11	1 322970,14	377365,11	1 322970,14	Картометрический метод	5,00	—
118	377371,36	1 322957,86	377371,36	1 322957,86	Картометрический метод	5,00	—
119	377372,75	1 322955,13	377372,75	1 322955,13	Картометрический метод	5,00	—
120	377353,27	1 322947,02	377353,27	1 322947,02	Картометрический метод	5,00	—
121	377350,76	1 322947,40	377350,76	1 322947,40	Картометрический метод	5,00	—
122	377314,18	1 322931,23	377314,18	1 322931,23	Картометрический метод	5,00	—
123	377322,33	1 322912,65	377322,33	1 322912,65	Картометрический метод	5,00	—
124	377358,80	1 322928,53	377358,80	1 322928,53	Картометрический метод	5,00	—
125	377360,90	1 322927,98	377360,90	1 322927,98	Картометрический метод	5,00	—

Раздел 3

Сведения о местоположении измененных (уточненных) границ объекта							
1	2	3	4	5	6	7	8
126	377379,57	1 322935,63	377379,57	1 322935,63	Картометрический метод	5,00	—
127	377388,96	1 322912,21	377388,96	1 322912,21	Картометрический метод	5,00	—
128	377370,29	1 322904,55	377370,29	1 322904,55	Картометрический метод	5,00	—
129	377368,54	1 322903,83	377368,54	1 322903,83	Картометрический метод	5,00	—
130	377375,73	1 322 885,60	377375,73	1 322885,60	Картометрический метод	5,00	—
131	377354,19	1 322876,21	377354,19	1 322876,21	Картометрический метод	5,00	—
132	377369,27	1 322838,04	377369,27	1 322838,04	Картометрический метод	5,00	—
133	377392,26	1 322847,01	377392,26	1 322847,01	Картометрический метод	5,00	—
134	377402,74	1 322820,16	377402,74	1 322820,16	Картометрический метод	5,00	—
135	377425,09	1 322762,65	377425,09	1 322762,65	Картометрический метод	5,00	—
136	377431,35	1 322746,54	377431,35	1 322746,54	Картометрический метод	5,00	—
137	377437,18	1 322734,77	377437,18	1 322734,77	Картометрический метод	5,00	—
138	377442,99	1 322722,09	377442,99	1 322722,09	Картометрический метод	5,00	—
139	377448,16	1 322710,82	377448,16	1 322710,82	Картометрический метод	5,00	—
140	377492,91	1 322712,72	377492,91	1 322712,72	Картометрический метод	5,00	—
141	377495,78	1 322712,84	377495,78	1 322712,84	Картометрический метод	5,00	—
142	377561,72	1 322735,56	377561,72	1 322 735,56	Картометрический метод	5,00	—
143	377551,97	1 322759,83	377551,97	1 322759,83	Картометрический метод	5,00	—
144	377560,20	1 322767,28	377560,20	1 322767,28	Картометрический метод	5,00	—
145	377551,45	1 322802,78	377551,45	1 322802,78	Картометрический метод	5,00	—
146	377537,59	1 322859,11	377537,59	1 322859,11	Картометрический метод	5,00	—
147	377538,06	1 322859,25	377538,06	1 322859,25	Картометрический метод	5,00	—
148	377544,49	1 322861,10	377544,49	1 322861,10	Картометрический метод	5,00	—
149	377549,47	1 322862,54	377549,47	1 322862,54	Картометрический метод	5,00	—
150	377545,50	1 322877,46	377545,50	1 322877,46	Картометрический метод	5,00	—
151	377526,13	1 322950,23	377526,13	1 322950,23	Картометрический метод	5,00	—
152	377531,45	1 322952,00	377531,45	1 322952,00	Картометрический метод	5,00	—
153	377536,77	1 322953,78	377536,77	1 322953,78	Картометрический метод	5,00	—
154	377535,48	1 322959,44	377535,48	1 322959,44	Картометрический метод	5,00	—

Раздел 3

Сведения о местоположении измененных (уточненных) границ объекта							
1	2	3	4	5	6	7	8
155	377529,94	1 322983,89	377529,94	1 322983,89	Картометрический метод	5,00	—
156	377530,70	1 322984,63	377530,70	1 322984,63	Картометрический метод	5,00	—
157	377526,38	1 323008,68	377526,38	1 323008,68	Картометрический метод	5,00	—
158	377527,36	1 323008,85	377527,36	1 323008,85	Картометрический метод	5,00	—
159	377525,02	1 323023,15	377525,02	1 323023,15	Картометрический метод	5,00	—
160	377504,92	1 323017,20	377504,92	1 323017,20	Картометрический метод	5,00	—
161	377490,08	1 323085,86	377490,08	1 323085,86	Картометрический метод	5,00	—
162	377470,58	1 323077,33	377470,58	1 323077,33	Картометрический метод	5,00	—
163	377491,10	1 323024,79	377491,10	1 323024,79	Картометрический метод	5,00	—
164	377467,74	1 323014,75	377467,74	1 323014,75	Картометрический метод	5,00	—
165	377466,75	1 323017,29	377466,75	1 323 017,29	Картометрический метод	5,00	—
111	377447,28	1 323067,13	377447,28	1 323067,13	Картометрический метод	5,00	—
№п/к контура: 11							
166	377599,71	1 322639,12	377599,71	1 322639,12	Картометрический метод	5,00	—
167	377513,02	1 322644,94	377513,02	1 322644,94	Картометрический метод	5,00	—
168	377511,34	1 322627,75	377511,34	1 322627,75	Картометрический метод	5,00	—
169	377507,30	1 322614,18	377507,30	1 322614,18	Картометрический метод	5,00	—
170	377518,38	1 322615,74	377518,38	1 322615,74	Картометрический метод	5,00	—
171	377593,06	1 322604,35	377593,06	1 322604,35	Картометрический метод	5,00	—
172	377606,12	1 322627,16	377606,12	1 322627,16	Картометрический метод	5,00	—
173	377606,56	1 322628,07	377606,56	1 322 628,07	Картометрический метод	5,00	—
174	377606,89	1 322629,03	377606,89	1 322629,03	Картометрический метод	5,00	—
175	377607,09	1 322630,02	377607,09	1 322630,02	Картометрический метод	5,00	—
176	377607,17	1 322631,02	377607,17	1 322631,02	Картометрический метод	5,00	—
177	377607,12	1 322632,03	377607,12	1 322632,03	Картометрический метод	5,00	—
178	377606,95	1 322633,03	377606,95	1 322633,03	Картометрический метод	5,00	—
179	377606,65	1 322634,00	377606,65	1 322634,00	Картометрический метод	5,00	—
180	377606,22	1 322634,92	377606,22	1 322634,92	Картометрический метод	5,00	—
181	377605,69	1 322635,77	377605,69	1 322635,77	Картометрический метод	5,00	—

Раздел 3

Сведения о местоположении измененных (уточненных) границ объекта							
1	2	3	4	5	6	7	8
182	377605,05	1 322636,56	377605,05	1 322636,56	Картометрический метод	5,00	—
183	377604,32	1 322637,26	377604,32	1 322637,26	Картометрический метод	5,00	—
184	377603,51	1 322637,86	377603,51	1 322637,86	Картометрический метод	5,00	—
185	377602,63	1 322638,35	377602,63	1 322638,35	Картометрический метод	5,00	—
186	377601,69	1 322638,73	377601,69	1 322638,73	Картометрический метод	5,00	—
187	377600,71	1 322638,99	377600,71	1 322638,99	Картометрический метод	5,00	—
166	377599,71	1 322639,12	377599,71	1 322639,12	Картометрический метод	5,00	—
№п/п контура: 12							
188	377598,36	1 322689,62	377598,36	1 322689,62	Картометрический метод	5,00	—
189	377533,96	1 322692,09	377533,96	1 322692,09	Картометрический метод	5,00	—
190	377531,12	1 322680,44	377531,12	1 322680,44	Картометрический метод	5,00	—
191	377513,65	1 322682,15	377513,65	1 322682,15	Картометрический метод	5,00	—
192	377510,24	1 322667,72	377510,24	1 322667,72	Картометрический метод	5,00	—
193	377509,40	1 322659,58	377509,40	1 322659,58	Картометрический метод	5,00	—
194	377511,19	1 322656,30	377511,19	1 322656,30	Картометрический метод	5,00	—
195	377511,72	1 322655,45	377511,72	1 322655,45	Картометрический метод	5,00	—
196	377512,36	1 322654,67	377512,36	1 322654,67	Картометрический метод	5,00	—
197	377513,09	1 322653,98	377513,09	1 322653,98	Картометрический метод	5,00	—
198	377513,90	1 322653,39	377513,90	1 322 653,39	Картометрический метод	5,00	—
199	377514,78	1 322652,90	377514,78	1 322652,90	Картометрический метод	5,00	—
200	377515,71	1 322652,52	377515,71	1 322652,52	Картометрический метод	5,00	—
201	377516,68	1 322652,27	377516,68	1 322652,27	Картометрический метод	5,00	—
202	377517,68	1 322652,14	377517,68	1 322652,14	Картометрический метод	5,00	—
203	377611,62	1 322645,84	377611,62	1 322645,84	Картометрический метод	5,00	—
204	377612,74	1 322645,84	377612,74	1 322645,84	Картометрический метод	5,00	—
205	377613,84	1 322646,00	377613,84	1 322646,00	Картометрический метод	5,00	—
206	377614,92	1 322646,31	377614,92	1 322646,31	Картометрический метод	5,00	—
207	377615,93	1 322646,77	377615,93	1 322646,77	Картометрический метод	5,00	—
208	377616,88	1 322647,36	377616,88	1 322647,36	Картометрический метод	5,00	—

Раздел 3

Сведения о местоположении измененных (уточненных) границ объекта							
1	2	3	4	5	6	7	8
209	377617,73	1 322648,08	377617,73	1 322648,08	Картометрический метод	5,00	—
210	377618,48	1 322648,92	377618,48	1 322648,92	Картометрический метод	5,00	—
211	377619,09	1 322649,84	377619,09	1 322649,84	Картометрический метод	5,00	—
212	377622,97	1 322656,60	377622,97	1 322656,60	Картометрический метод	5,00	—
213	377623,28	1 322657,22	377623,28	1 322657,22	Картометрический метод	5,00	—
214	377623,55	1 322657,86	377623,55	1 322657,86	Картометрический метод	5,00	—
215	377623,76	1 322658,53	377623,76	1 322658,53	Картометрический метод	5,00	—
216	377623,90	1 322659,21	377623,90	1 322659,21	Картометрический метод	5,00	—
217	377623,99	1 322659,90	377623,99	1 322659,90	Картометрический метод	5,00	—
218	377624,02	1 322660,59	377624,02	1 322 660,59	Картометрический метод	5,00	—
219	377623,99	1 322661,29	377623,99	1 322661,29	Картометрический метод	5,00	—
220	377623,90	1 322661,98	377623,90	1 322661,98	Картометрический метод	5,00	—
221	377623,75	1 322662,66	377623,75	1 322662,66	Картометрический метод	5,00	—
222	377623,54	1 322663,32	377623,54	1 322663,32	Картометрический метод	5,00	—
223	377623,27	1 322663,96	377623,27	1 322663,96	Картометрический метод	5,00	—
224	377622,95	1 322664,58	377622,95	1 322664,58	Картометрический метод	5,00	—
225	377622,57	1 322665,16	377622,57	1 322665,16	Картометрический метод	5,00	—
226	377622,15	1 322665,72	377622,15	1 322665,72	Картометрический метод	5,00	—
227	377621,68	1 322666,23	377621,68	1 322666,23	Картометрический метод	5,00	—
228	377621,17	1 322666,70	377621,17	1 322666,70	Картометрический метод	5,00	—
229	377610,93	1 322675,30	377610,93	1 322675,30	Картометрический метод	5,00	—
188	377598,36	1 322689,62	377598,36	1 322689,62	Картометрический метод	5,00	—
№п/к контура: 13							
230	374398,90	1 323918,67	374398,90	1 323918,67	Картометрический метод	5,00	—
231	374443,87	1 324018,11	374443,87	1 324018,11	Картометрический метод	5,00	—
232	374256,84	1 324126,39	374256,84	1 324126,39	Картометрический метод	5,00	—
233	374186,44	1 324009,90	374186,44	1 324009,90	Картометрический метод	5,00	—
230	374398,90	1 323918,67	374398,90	1 323918,67	Картометрический метод	5,00	—
№п/к контура: 14							
234	375158,73	1 323327,27	375158,73	1 323327,27	Картометрический метод	5,00	—

Приложение 8
к решению Муниципального Совета

Ярославского муниципального района

от 02.10.2023 № 69

Сведения о границах территориальной зоны делового и коммерческого назначения (ОД-1) Ивняковского сельского поселения Ярославского муниципального района

Раздел 1

Сведения об объекте		
№ п/п	Характеристики объекта	Описание характеристик
1	2	3
1	Местоположение объекта	Ярославская область, р-н Ярославский, с/п Ивняковское
2	Площадь объекта ± величина погрешности определения площади (P± ΔP)	86 408м ² ±5144м ²
3	Иные характеристики объекта	<p>Вид объекта реестра границ: Территориальная зона Реестровый номер: 76:17-7.29</p> <p>Виды разрешенного использования земельных участков, расположенных в территориальной зоне:</p> <p>Основной вид разрешенного использования: Деловое управление</p> <p>Основной вид разрешенного использования: Объекты торговли (торговые центры, торгово-развлекательные центры (комплексы))</p> <p>Предельные размеры участков: минимальный = 4 000,00</p> <p>Основной вид разрешенного использования: Рынки</p> <p>Основной вид разрешенного использования: Магазины</p> <p>Предельные размеры участков: минимальный=300,00</p> <p>Основной вид разрешенного использования: Банковская и страховая деятельность</p> <p>Предельные размеры участков: минимальный=2000,00</p> <p>Основной вид разрешенного использования: Общественное питание</p> <p>Предельные размеры участков: минимальный= 1 000,00</p> <p>Основной вид разрешенного использования: Гостиничное обслуживание</p> <p>Предельные размеры участков: минимальный = 2 000,00</p> <p>Основной вид разрешенного использования: Развлечения</p> <p>Предельные размеры участков: минимальный = 1 000,00</p> <p>Основной вид разрешенного использования: Обслуживание автотранспорта</p> <p>Предельные размеры участков: минимальный=1000,00</p> <p>Основной вид разрешенного использования: Объекты придорожного сервиса</p> <p>Предельные размеры участков: минимальный=1000,00</p> <p>Основной вид разрешенного использования: Выставочно-ярмарочная деятельность</p> <p>Предельные размеры участков: минимальный = 150,00</p> <p>Основной вид разрешенного использования: Земельные участки (территории) общего пользования</p> <p>Условно разрешенный вид разрешенного использования: Амбулаторно-поликлиническое обслуживание</p> <p>Условно разрешенный вид разрешенного использования: Объекты придорожного сервиса</p> <p>Условно разрешенный вид разрешенного использования: Автомобильный транспорт</p> <p>Условно разрешенный вид разрешенного использования:</p>

		Бытовое обслуживание		
		Условно разрешенный	видразрешенного	использования
		Обеспечение внутреннего правопорядка		
		Условно разрешенный	видразрешенного	использования
		Социальное обслуживание		

Раздел 3

Сведения о местоположении измененных (уточненных) границ объекта							
1. Система координат		МСК-76, зона 1					
2. Сведения о характерных точках границы объекта							
Обозначение характерных точек границы	Существующие координаты, м		Измененные (уточненные) координаты, м		Метод определения координат характерной точки	Средняя квадратическая погрешность положения характерной точки (Мт), м	Описание объекта значения точки местности (при наличии)
	X	Y	X	Y			
1	2	3	4	5	6	7	8
№п/п контура: 1							
1	374511,64	1 324181,78	374511,64	1 324181,78	Картометрический метод	5,00	—
2	374546,92	1 324242,63	374546,92	1 324242,63	Картометрический метод	5,00	—
3	374541,22	1 324245,94	374541,22	1 324245,94	Картометрический метод	5,00	—
4	374503,15	1 324269,17	374503,15	1 324269,17	Картометрический метод	5,00	—
5	374500,95	1 324265,95	374500,95	1 324265,95	Картометрический метод	5,00	—
6	374496,37	1 324268,19	374496,37	1 324268,19	Картометрический метод	5,00	—
7	374494,33	1 324269,19	374494,33	1 324269,19	Картометрический метод	5,00	—
8	374460,83	1 324213,26	374460,83	1 324213,26	Картометрический метод	5,00	—
1	374511,64	1 324181,78	374511,64	1 324181,78	Картометрический метод	5,00	—
№п/п контура: 2							
9	374603,78	1 324362,42	374603,78	1 324362,42	Картометрический метод	5,00	—
10	374623,89	1 324376,45	374623,89	1 324376,45	Картометрический метод	5,00	—
11	374623,24	1 324 377,29	374623,24	1 324377,29	Картометрический метод	5,00	—
12	374618,14	1 324383,94	374618,14	1 324383,94	Картометрический метод	5,00	—
13	374598,11	1 324410,37	374598,11	1 324410,37	Картометрический метод	5,00	—
14	374579,78	1 324434,21	374579,78	1 324434,21	Картометрический метод	5,00	—
15	374577,72	1 324437,34	374577,72	1 324437,34	Картометрический метод	5,00	—
16	374573,48	1 324431,33	374573,48	1 324431,33	Картометрический метод	5,00	—
17	374550,51	1 324398,73	374550,51	1 324398,73	Картометрический метод	5,00	—
9	374603,78	1 324362,42	374603,78	1 324362,42	Картометрический метод	5,00	—
№п/п контура: 3							
18	374561,32	1 324547,61	374561,32	1 324547,61	Картометрический метод	5,00	—
19	374572,16	1 324565,28	374572,16	1 324565,28	Картометрический метод	5,00	—
20	374578,18	1 324575,10	374578,18	1 324575,10	Картометрический метод	5,00	—
21	374581,40	1 324580,35	374581,40	1 324580,35	Картометрический метод	5,00	—

Раздел 3

Сведения о местоположении измененных (уточненных) границ объекта							
1	2	3	4	5	6	7	8
22	374560,48	1 324593,18	374560,48	1 324593,18	Картометрический метод	5,00	—
23	374551,38	1 324594,81	374551,38	1 324594,81	Картометрический метод	5,00	—
24	374539,14	1 324 574,86	374539,14	1 324574,86	Картометрический метод	5,00	—
25	374532,96	1 324564,40	374532,96	1 324564,40	Картометрический метод	5,00	—
18	374561,32	1 324547,61	374561,32	1 324547,61	Картометрический метод	5,00	—
№п/п контура: 4							
26	374531,14	1 324565,48	374531,14	1 324565,48	Картометрический метод	5,00	—
27	374533,48	1 324569,44	374533,48	1 324569,44	Картометрический метод	5,00	—
28	374539,44	1 324579,52	374539,44	1 324579,52	Картометрический метод	5,00	—
29	374549,13	1 324595,98	374549,13	1 324595,98	Картометрический метод	5,00	—
30	374537,62	1 324602,94	374537,62	1 324602,94	Картометрический метод	5,00	—
31	374533,63	1 324605,41	374533,63	1 324605,41	Картометрический метод	5,00	—
32	374514,88	1 324575,11	374514,88	1 324575,11	Картометрический метод	5,00	—
26	374531,14	1 324565,48	374531,14	1 324565,48	Картометрический метод	5,00	—
№п/п контура: 5							
33	375201,98	1 323211,97	375201,98	1 323211,97	Картометрический метод	5,00	—
34	375240,14	1 323244,77	375240,14	1 323244,77	Картометрический метод	5,00	—
35	375158,73	1 323327,27	375158,73	1 323327,27	Картометрический метод	5,00	—
36	375144,83	1 323346,35	375144,83	1 323346,35	Картометрический метод	5,00	—
37	374815,22	1 323680,41	374815,22	1 323680,41	Картометрический метод	5,00	—
38	374800,87	1 323694,97	374800,87	1 323694,97	Картометрический метод	5,00	—
39	374786,54	1 323672,12	374786,54	1 323672,12	Картометрический метод	5,00	—
40	374773,33	1 323651,05	374773,33	1 323651,05	Картометрический метод	5,00	—
41	374723,48	1 323571,55	374723,48	1 323571,55	Картометрический метод	5,00	—
42	374723,48	1 323571,54	374723,48	1 323571,54	Картометрический метод	5,00	—
43	374725,52	1 323569,51	374725,52	1 323569,51	Картометрический метод	5,00	—
44	374736,55	1 323558,48	374736,55	1 323558,48	Картометрический метод	5,00	—
45	374743,27	1 323551,70	374743,27	1 323551,70	Картометрический метод	5,00	—
46	374750,68	1 323544,21	374750,68	1 323544,21	Картометрический метод	5,00	—
47	374760,87	1 323533,88	374760,87	1 323533,88	Картометрический метод	5,00	—

Раздел 3

Сведения о местоположении измененных (уточненных) границ объекта							
а							
1	2	3	4	5	6	7	8
48	374764,74	1 323529,95	374764,74	1 323529,95	Картометрический метод	5,00	—
49	374771,76	1 323522,84	374771,76	1 323522,84	Картометрический метод	5,00	—
50	374776,69	1 323517,83	374776,69	1 323517,83	Картометрический метод	5,00	—
51	374778,74	1 323515,60	374778,74	1 323515,60	Картометрический метод	5,00	—
52	374792,32	1 323500,88	374792,32	1 323500,88	Картометрический метод	5,00	—
53	374805,87	1 323486,17	374805,87	1 323486,17	Картометрический метод	5,00	—
54	374819,44	1 323471,45	374819,44	1 323 471,45	Картометрический метод	5,00	—
55	374830,94	1 323458,97	374830,94	1 323458,97	Картометрический метод	5,00	—
56	374833,02	1 323456,86	374833,02	1 323456,86	Картометрический метод	5,00	—
57	374847,07	1 323442,61	374847,07	1 323442,61	Картометрический метод	5,00	—
58	374859,84	1 323429,86	374859,84	1 323429,86	Картометрический метод	5,00	—
59	374875,29	1 323414,25	374875,29	1 323414,25	Картометрический метод	5,00	—
60	374889,38	1 323400,06	374889,38	1 323400,06	Картометрический метод	5,00	—
61	374903,58	1 323385,98	374903,58	1 323385,98	Картометрический метод	5,00	—
62	374917,66	1 323371,77	374917,66	1 323371,77	Картометрический метод	5,00	—
63	374931,75	1 323357,55	374931,75	1 323357,55	Картометрический метод	5,00	—
64	374945,70	1 323343,22	374945,70	1 323343,22	Картометрический метод	5,00	—
65	374959,74	1 323328,99	374959,74	1 323328,99	Картометрический метод	5,00	—
66	374973,86	1 323314,83	374973,86	1 323314,83	Картометрический метод	5,00	—
67	374987,95	1 323300,64	374987,95	1 323300,64	Картометрический метод	5,00	—
68	375002,06	1 323286,45	375002,06	1 323286,45	Картометрический метод	5,00	—
69	375016,03	1 323272,14	375016,03	1 323272,14	Картометрический метод	5,00	—
70	375030,14	1 323258,06	375030,14	1 323258,06	Картометрический метод	5,00	—
71	375044,94	1 323244,53	375044,94	1 323244,53	Картометрический метод	5,00	—
72	375058,79	1 323229,95	375058,79	1 323229,95	Картометрический метод	5,00	—
73	375067,55	1 323220,15	375067,55	1 323220,15	Картометрический метод	5,00	—
74	375131,73	1 323283,16	375131,73	1 323283,16	Картометрический метод	5,00	—
33	375201,98	1 323211,97	375201,98	1 323211,97	Картометрический метод	5,00	—
3. Сведения о характерных точках части (частей) границы объекта							
1	2	3	4	5	6	7	8

